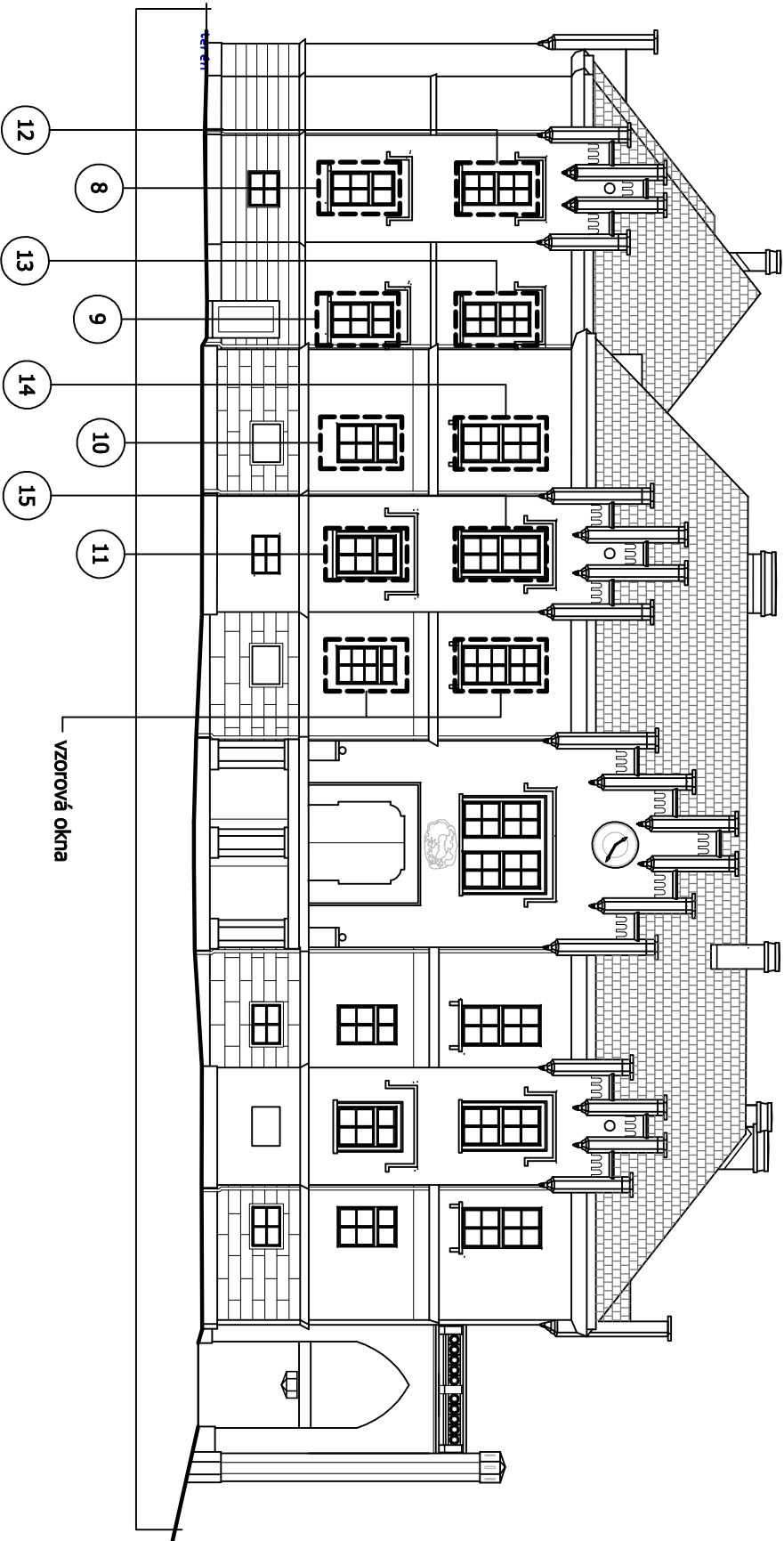


POHLED JIHOVÝCHODNÍ

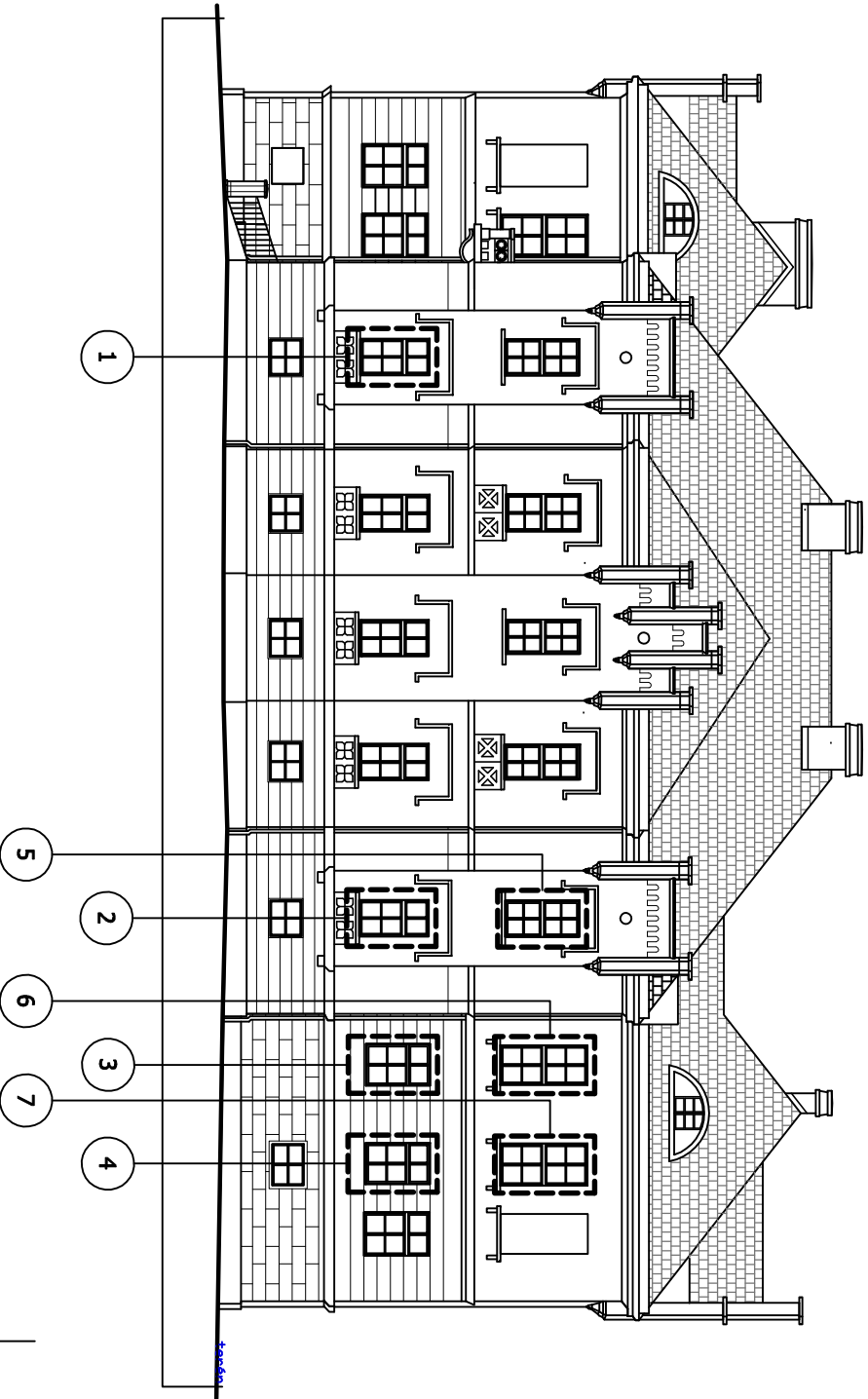


Legenda

č.	místnost	typ
1	restaurační dílna	A
2	knihovna	A
3	společenská místnost	A
4	společenská místnost	A
5	účtárna	B
6	serverovna	B
7	kancelář historiků	B
8	knihovna	A
9	chodba	A
10	společenská místnost	A
11	pokladna	A
12	účtárna	B
13	chodba	B
14	kancelář historiků	B
15	kancelář historiků	B

celkem počet oken typu A 8
celkem počet oken typu B 7

POHLED JIHOZÁPADNÍ



Datum:	Poznámka:
22.11.2023	úprava dělení okna typu "A"

Generální projektant: Nosek & Raffelová architekti, s.r.o. sídló: Opavská, 44, Pízeň 312 00 kancelář: Lochotínská 24a, 301 00 Pízeň IČ: 08685932, tel.: +420 603 847 015 e-mail: petr.nos@email.cz	
AKCE	Okna na zámku Hradiště - oprava havarijních

Vedoucí projektant: Ing. arch. Hana Nosková Raffelová	Datum: 07/2023
Projektant: Ing. Anna Louda Abramovič	Stupeň: DPS
HIP: Ing. arch. Petr Nosek (ČKA 02846)	Měřítko: 1:200
Investor: Muzeum jižního Pízeňska v Blovicích, p. o.	Část: stavební
Místo: Hradiště 1, 336 01 Blovice	Příloha: D.1.1.2
Místo: p.č. 30 v k.ú. Hradiště u Blovic	
Stavba: OKNA NA ZÁMKU HRADIŠTĚ - OPRAVA HAVARIJNÍCH POHLEDY, POZICE OKEN	
Obsah:	